

Quick Start Guide – K&F VIDA Updater

1. Einleitung

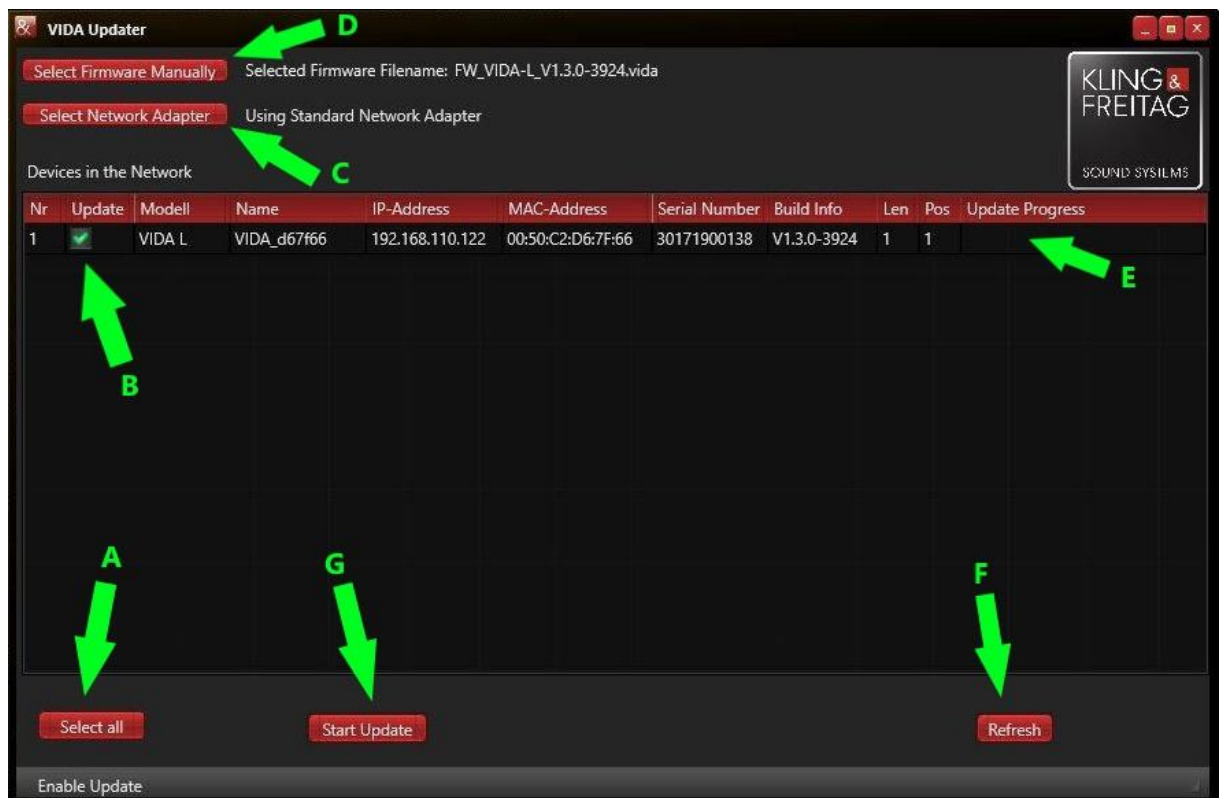
Mit Hilfe des K&F VIDA Updaters lässt sich die Firmware einer oder mehrerer an das Netzwerk des Rechners angeschlossene K&F VIDA Lautsprechereinheiten zeitgleich updaten. Auch mehrere zu einem Array verbundene Einheiten K&F VIDA L können aktualisiert werden.

Der VIDA Updater funktioniert mit einer oder mehreren Netzwerkadaptern, wobei Drahtlosnetzwerke nicht unterstützt werden.

2. Update Vorgang

2.1 Automatische Auswahl der aktuellen VIDA Firmware

Bei einer bestehenden Internetverbindung wird nach dem Programmstart die aktuelle K&F VIDA Firmware automatisch von einem K&F Update Server heruntergeladen.



2.2 Manuelle Auswahl der VIDA Firmware

Alternativ lässt sich die Firmware auch manuell auswählen. Dazu öffnet man durch einen Mausklick auf die Schaltfläche „*Select Firmware Manually*“ eine Dialogbox (**D**). Hier kann manuell eine VIDA Firmware Datei von einem lokalen Datenträger ausgewählt werden.

2.3 Suche der VIDA Lautsprechereinheiten im Netzwerk

Der VIDA Updater durchsucht automatisch das Netzwerk der ausgewählten Netzwerkschnittstelle nach VIDA Lautsprechereinheiten.

Alle im Netzwerk der ausgewählten Netzwerkschnittstelle verfügbaren VIDA Lautsprechereinheiten werden unter „*Devices in the Network*“ aufgelistet. Zusätzlich werden hier weitere Informationen zu den einzelnen VIDA Lautsprechereinheiten angezeigt:

Nr: Nummerierung der Listeneinträge für alle gefundenen VIDA Lautsprechereinheiten

Update: Checkbox zum Auswählen der VIDA Lautsprechereinheiten für den Firmware Update Vorgang

Modell: Modellbezeichnung der VIDA Lautsprechereinheiten

Name: Name der VIDA Lautsprechereinheit

IP-Address: Vergebene IP Adresse, über die die VIDA Lautsprechereinheit mit dem Netzwerk kommuniziert. Durch einmaliges Anklicken der IP Adresse wird diese in die Zwischenablage kopiert.

MAC-Address: MAC Adresse der VIDA Lautsprechereinheit

Serial Number: Seriennummer der VIDA Lautsprechereinheit

Build Info: Informationen zu der auf der VIDA Lautsprechereinheit installierten Firmware Version

Len: Sind mehrere VIDA Lautsprechereinheiten über den Linkbus miteinander verbunden, so bilden diese Lautsprechereinheiten ein Array. Befindet sich die VIDA Lautsprechereinheit in einem Array, so wird die Gesamtlänge des entsprechenden Arrays angezeigt. Bei einer einzelnen VIDA Lautsprechereinheit beträgt die Länge 1.

Pos: Befindet sich die VIDA Lautsprechereinheit in einem Array, so wird die aktuelle Position der Lautsprechereinheit in dem Array angezeigt. Bei einer VIDA Lautsprechereinheit, die sich nicht in einem Array befindet, ist die Position 1.

Update Progress: Während des Update Vorgangs wird der aktuelle Stand des Vorgangs angezeigt.

Durch einen Mausklick auf die Schaltfläche „*Refresh*“ (**F**) wird eine erneute Suche nach VIDA Lautsprechereinheiten im Netzwerk gestartet.

2.4 Automatische Auswahl der Netzwerkschnittstelle

Nach dem Programmstart wird automatisch die Standard-Netzwerkkarte ausgewählt.

2.5 Manuelle Auswahl der Netzwerkschnittstelle

Durch einen Mausklick auf die Schaltfläche „*Select Network Adapter*“ öffnet sich ein weiteres Menüfenster. Hier lassen sich manuell eine oder alle verfügbaren Netzwerkschnittstellen auswählen in denen nach VIDA Lautsprechereinheiten gesucht wird (**C**).

ACHTUNG: Es ist **nicht** möglich einen Netzwerkadapter für drahtlose Netzwerkverbindungen (WLAN) auszuwählen!

2.6 Auswahl der VIDA Lautsprechereinheiten für das Firmware Update

In der Liste „*Devices in the Network*“ können in der Spalte „*Update*“ durch einen Mausklick auf das Häkchen die VIDA Lautsprechereinheiten ausgewählt werden, auf denen die ausgewählte Firmwareversion installiert werden soll. Dies wird durch ein grün ausgefülltes Häkchen gekennzeichnet (**B**).

Die Lautsprechereinheiten, die nicht über die aktuelle Firmware verfügen, werden automatisch für das Firmware Update markiert.

Durch ein erneutes Anklicken des Häkchens wird die Auswahl für die entsprechende VIDA Lautsprechereinheit aufgehoben.

Durch Betätigen der Schaltfläche „*Select all*“ (**A**) werden alle aufgelisteten Lautsprechereinheiten für das Update ausgewählt.

2.7 Firmware Update Starten

Durch einen Mausklick auf die Schaltfläche „*Start Update*“ wird der Vorgang zum Aktualisieren der VIDA Firmware für die ausgewählten Lautsprechereinheiten gestartet (**G**). Der gesamte Vorgang zum Updaten der Firmware dauert ungefähr 7 bis 9 Minuten. Während des Update Vorgangs werden folgende Schritte durchgeführt:

Upload: Die ausgewählte Firmware wird in den Speicher der VIDA Lautsprechereinheit kopiert

Prepare Update:

Update Script:

Please wait:

Erasing block: Die vorherige Firmware des Lautsprechers wird gelöscht

Writing:

Verrfying:

Done! Resetting, please wait!: Die ausgewählte Firmware ist installiert und die VIDA Lautsprechereinheit wird neu gestartet.

Reset OK: Der Vorgang zum Aktualisieren der Firmware ist abgeschlossen und die VIDA Lautsprechereinheit ist Betriebsbereit. Die aktuelle Firmware-Version wird unter **Build Info** angezeigt.

WICHTIG: Während des Update-Vorgangs dürfen Sie nicht die Netzwerkverbindung **nicht** trennen und die Stromzufuhr zu den Lautsprechern **nicht** unterbrechen!

Während des Update Vorgangs sind die Schaltflächen „*Select Network Adapter*“ und „*Select Firmware Manually*“ ohne Funktion.

3. Weitere Funktionen

3.1 Öffnen des VIDA Webinterface

Durch einen Doppelklick auf einen Listeneintrag einer aufgelisteten VIDA L Lautsprechereinheit in „Devices in the Network“ öffnet sich der Standardbrowser mit der Statusseite der entsprechenden Lautsprechereinheit (**E**).

3.2 IP Adresse in die Zwischenablage kopieren

Mit einem einfachen Mausklick auf die aufgelistete IP Adresse einer VIDA Lautsprechereinheit wird die gewählte IP-Adresse in die Zwischenablage kopiert und kann an anderer Stelle eingefügt werden.